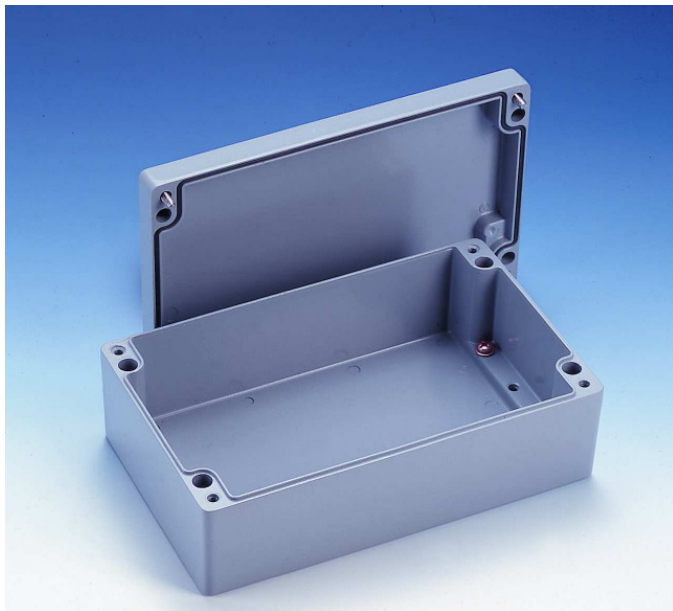


Aluminiumgehäuse



Bewährte Aluminiumgehäuse für den Einsatz in Maschinenbau, Elektrotechnik und überall dort wo Qualität und Robustheit eine besondere Rolle spielen.

Die Alu-Gehäuseserie eignet sich insbesondere für den Einsatz als Klemmgehäuse. Durch die hohe Schutzart von IP 66 schützen sie ihre Einbauten effektiv vor Umwelteinflüssen wie Staub und Wasser.

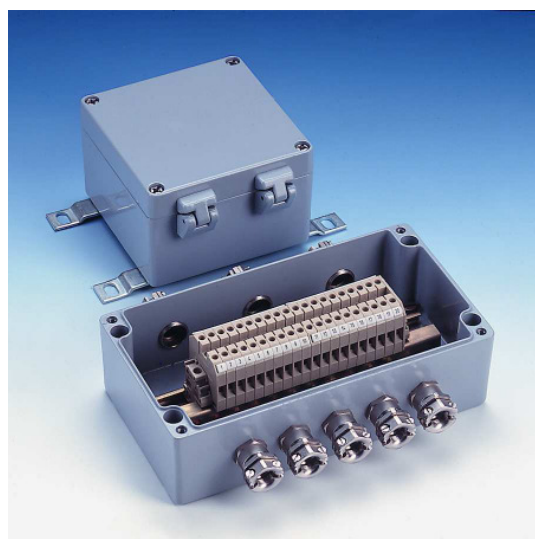
Lieferumfang:

Gehäuse mit Neopreendichtung, pulverbeschichtet in RAL 7001, Deckelschrauben aus V2A

Technische Beschreibung:

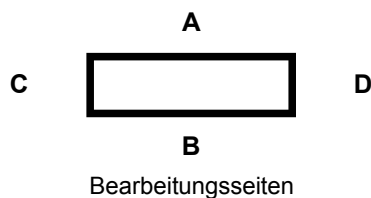
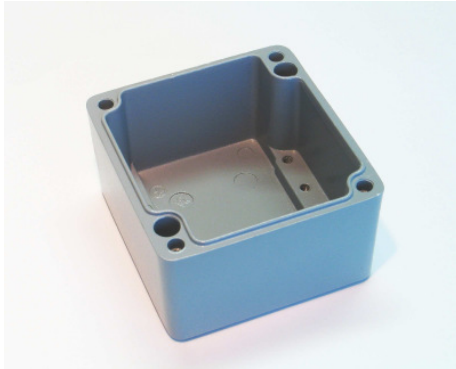
- Korrosionsbeständige Aluminiumlegierung AISi 12
- Oberflächenschutz durch Pulverbeschichtung, Standardfarbton RAL 7001 silbergrau
- Schutzart IP66 nach DIN 40050/EN 60529
- Deckeldichtung aus Neoprene von -40°C bis +80 °C beständig
- Deckelschrauben unverlierbar aus nichtrostendem Stahl, wahlweise mit Schlitz- oder Kreuz-Schlitz-Schraubendreher zu betätigen
- Wandbefestigung durch integrierte Schraubkanäle außerhalb des Innenbereiches
- Innenbefestigung von Montageplatten, Platinen, Tragschienen, etc.

- auf Wunsch zusätzlich Anodisation der Oberfläche für dauerhaften Schutz auch in extrem korrosiven Bereichen
- Sonderlackierung in allen RAL-Farbtönen auch bereits bei Kleinserien
- auch mit Silikondichtung bis +130°C lieferbar
- auf Wunsch plombierbare Deckelschrauben oder Innensechskantschrauben
- Aussenbefestigung mit Wandlaschen aus nichtrostendem Stahl möglich
- Montageplatten und DIN-Tragschienen als Zubehör lieferbar



Aluminiumgehäuse

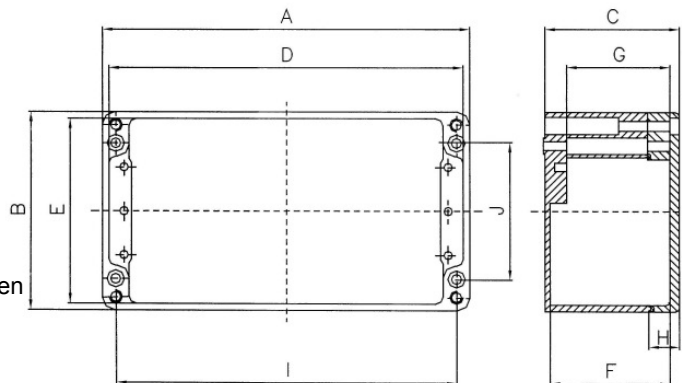
Abmessungen (mm)



| Artikelnr. | A | B | C | D | E | F | G | H | I | J |
|------------|-----|-----|-----|-----|-----|-----|-----|----|-----|-----|
| 11111010 | 50 | 45 | 30 | 43 | 38 | 25 | 15 | 6 | 40 | 35 |
| 11111020 | 58 | 64 | 34 | 51 | 57 | 27 | 17 | 9 | 46 | 36 |
| 11111030 | 98 | 64 | 34 | 92 | 57 | 27 | 17 | 9 | 86 | 35 |
| 11111040 | 150 | 64 | 36 | 143 | 57 | 29 | 20 | 10 | 138 | 35 |
| 11111050 | 75 | 80 | 57 | 73 | 73 | 51 | 46 | 15 | 63 | 52 |
| 11111060 | 125 | 80 | 57 | 118 | 73 | 51 | 45 | 15 | 113 | 52 |
| 11111070 | 175 | 80 | 57 | 168 | 73 | 51 | 45 | 15 | 163 | 52 |
| 11111080 | 250 | 80 | 54 | 242 | 71 | 45 | 39 | 13 | 238 | 52 |
| 11111090 | 122 | 120 | 80 | 113 | 111 | 73 | 62 | 20 | 106 | 82 |
| 11111100 | 122 | 120 | 90 | 113 | 111 | 82 | 72 | 30 | 106 | 82 |
| 11111110 | 220 | 120 | 80 | 213 | 111 | 73 | 63 | 20 | 204 | 82 |
| 11111120 | 220 | 120 | 90 | 211 | 110 | 82 | 73 | 30 | 204 | 82 |
| 11111130 | 160 | 160 | 90 | 151 | 151 | 83 | 74 | 20 | 140 | 110 |
| 11111140 | 260 | 160 | 90 | 250 | 150 | 83 | 74 | 20 | 240 | 110 |
| 11111150 | 360 | 160 | 90 | 351 | 150 | 83 | 74 | 20 | 340 | 110 |
| 11111160 | 560 | 160 | 90 | 550 | 150 | 80 | 71 | 20 | 540 | 110 |
| 11111170 | 200 | 230 | 110 | 191 | 219 | 106 | 97 | 20 | 180 | 180 |
| 11111180 | 330 | 230 | 110 | 320 | 220 | 102 | 93 | 20 | 310 | 180 |
| 11111190 | 330 | 230 | 180 | 318 | 216 | 171 | 162 | 20 | 310 | 180 |
| 11111200 | 400 | 230 | 110 | 387 | 218 | 97 | 87 | 20 | 382 | 181 |
| 11111210 | 400 | 310 | 110 | 394 | 303 | 101 | 92 | 20 | 382 | 262 |
| 11111220 | 420 | 240 | 210 | 403 | 226 | 202 | 193 | 20 | 400 | 190 |
| 11111230 | 600 | 230 | 110 | 589 | 217 | 100 | 91 | 20 | 580 | 180 |
| 11111240 | 360 | 120 | 80 | 350 | 110 | 72 | 63 | 20 | 344 | 83 |
| 11111250 | 280 | 230 | 110 | 267 | 221 | 99 | 92 | 20 | 260 | 180 |

Zubehör, auf Wunsch montiert:

- Innengelenke aus nichtrostendem Stahl
- Aussengelenke aus Aluminiumguss, lackiert RAL 7001
- DIN-Tragschienen TS15, TS32, TS35
- Schutzleitersammelschienen
- Montageplatten aus verzinktem Stahlblech
- Wandbefestigungen aus nichtrostendem Stahl
- Plombierbare Deckelschrauben, Innensechskantschrauben
- Klemmsteine und Reihenklemmen, Wunschfabrikat
- Kabeleinführungen für unterschiedliche Anforderungen



Modifikationen:

- Siebdruck
- seewasserbeständiger Oberflächenschutz durch Chromatierung, Grundierung und Lackierung
- maschinelle Bearbeitung von der metrischen Bohrung bis zur CNC-Fräsung

(ca. 1°) geringfügig abweichend. Für Einbauverhältnisse mit geringsten Toleranzen fordern Sie bitte Muster oder detaillierte Zeichnungen an.